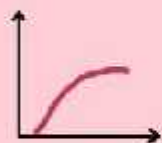


În regiunea europeană, **1 din 11** femei va dezvolta un cancer de sân



Riscul de-a lungul vieții (lifetime risk) (0-74 ani) de a dezvolta cancer de sân

Pentru a-ți scădea riscul de apariție a cancerului:



Mănâncă sănătos



Nu fuma



Limitează consumul de alcool



Fă exerciții regulat



Limitează tratamentul hormonal



Controlează-ți greutatea



Alăptează



Mergi la medic dacă observi modificarea sânilor

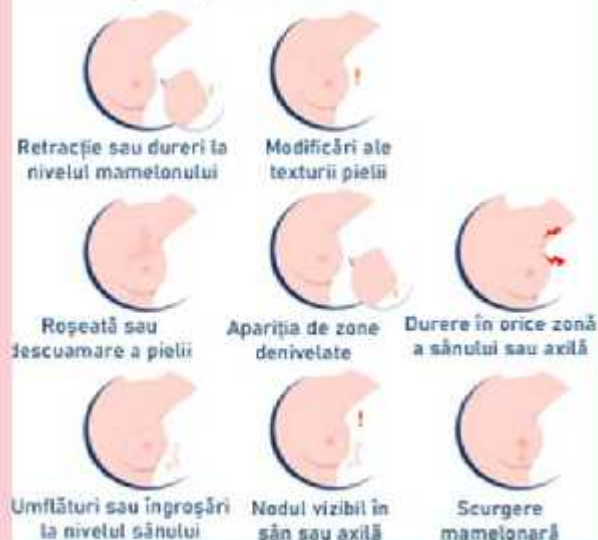


Limitează expunerea la poluanți

În România trăiesc peste 45.000 femei care au fost diagnosticate cu un cancer mamar în ultimii 5 ani.

Cancerul de sân

Semne și simptome



Dacă aveți unul sau mai multe din aceste semne sau simptome, adresați-vă imediat medicului.

Aceste semne și simptome pot apărea și în alte afecțiuni care nu sunt cancer.

DIAGNOSTIC



mamografie



ecografie



autoexaminare



consultație cu un senolog



biopsie, analiză citologică

TRATAMENT



chirurgie



terapie hormonală



radioterapie



chimioterapie



terapie țintită

Depistat precoce și tratat corespunzător, cancerul de sân are o rată de supraviețuire la 5 ani de 99%!