

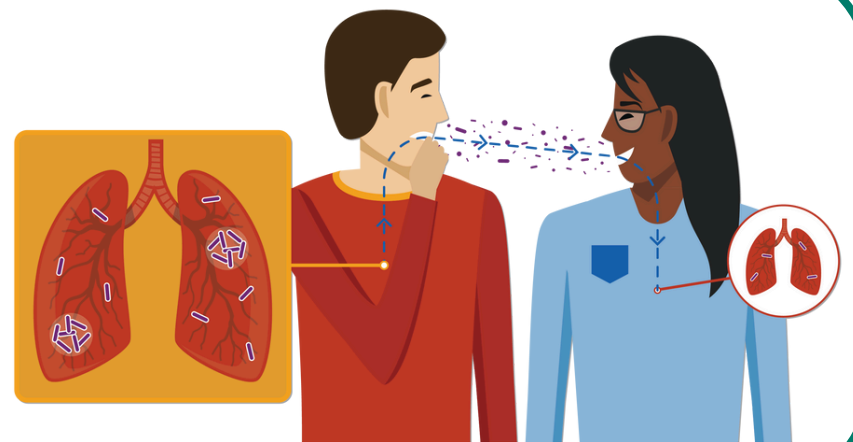


ZIUA MONDIALĂ DE LUPTĂ ÎMPOTRIVA TUBERCULOZEI

24 Martie 2025

Tuberculoza este una dintre principalele cauze de deces dintre bolile infecțioase la nivel global.

- Tuberculoza (TB) este cauzată de bacteria *Mycobacterium tuberculosis* și, de obicei, afectează plămânii, dar poate afecta și alte organe, precum rinichii, oasele și creierul.
- Boala se transmite prin aer atunci când o persoană infectată tușește, strănută, vorbește sau cântă.



Simptomele bolii active



Tuse persistentă care durează mai mult de 3 săptămâni



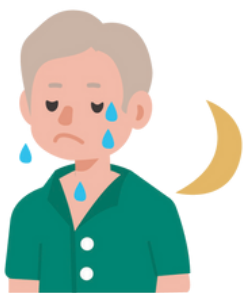
Tuse însoțite de sânge (hemoptizie)



Pierderea apetitului



Oboseală excesivă



Transpirații nocturne



Scădere în greutate



Febră/frisoane



Durere în piept

Pentru a distruge bacteriile care cauzează tuberculoza, este esențial să urmați cu strictețe tratamentul prescris!
STOP TB!



Ministerul Sănătății



Institutul Național de Sănătate Publică



Direcția de Sănătate Publică Harghita

Surse:

<https://www.who.int/campaigns/world-tb-day/2025>
<https://www.cdc.gov/tb/communication-resources/stop-tbposter.html>

Material realizat în cadrul subprogramului de evaluare și promovare a sănătății și educație pentru sănătate al Ministerului Sănătății pentru distribuție gratuită

ZIUA MONDIALĂ DE LUPTĂ ÎMPOTRIVA TUBERCULOZEI

24 Martie 2025



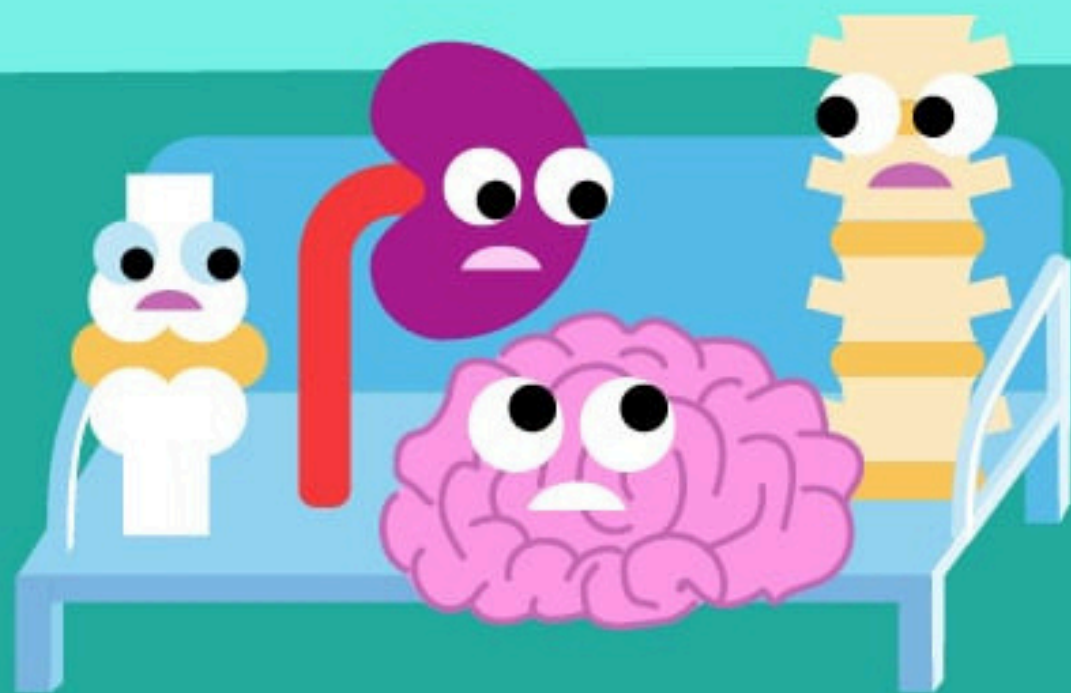
Tuberculoza (TB) este cauzată de bacteria *Mycobacterium tuberculosis*



Boala se transmite prin aer atunci când o persoană infectată tușește, strănută, vorbește sau cântă.

TUBERCULOZA AFECTEAZĂ PLĂMÂNII

dar poate afecta și alte organe, precum rinichii, oasele și creierul.



SIMPTOMELE INCLUD

tuse, febră și scădere în greutate

TUBERCULOZA ESTE VINDECABILĂ!



Contactați medicul de familie, dacă:

aveți simptomele bolii

aparțineți unui grup de risc major pentru TB

ați avut contact cu un pacient TB



Ministerul Sănătății



Institutul Național de Sănătate Publică

Surse:

<https://www.who.int/campaigns/world-tb-day/2025>

<https://who.canto.global/v/V158HHB1EB/album/OJA0B?viewIndex=0>

